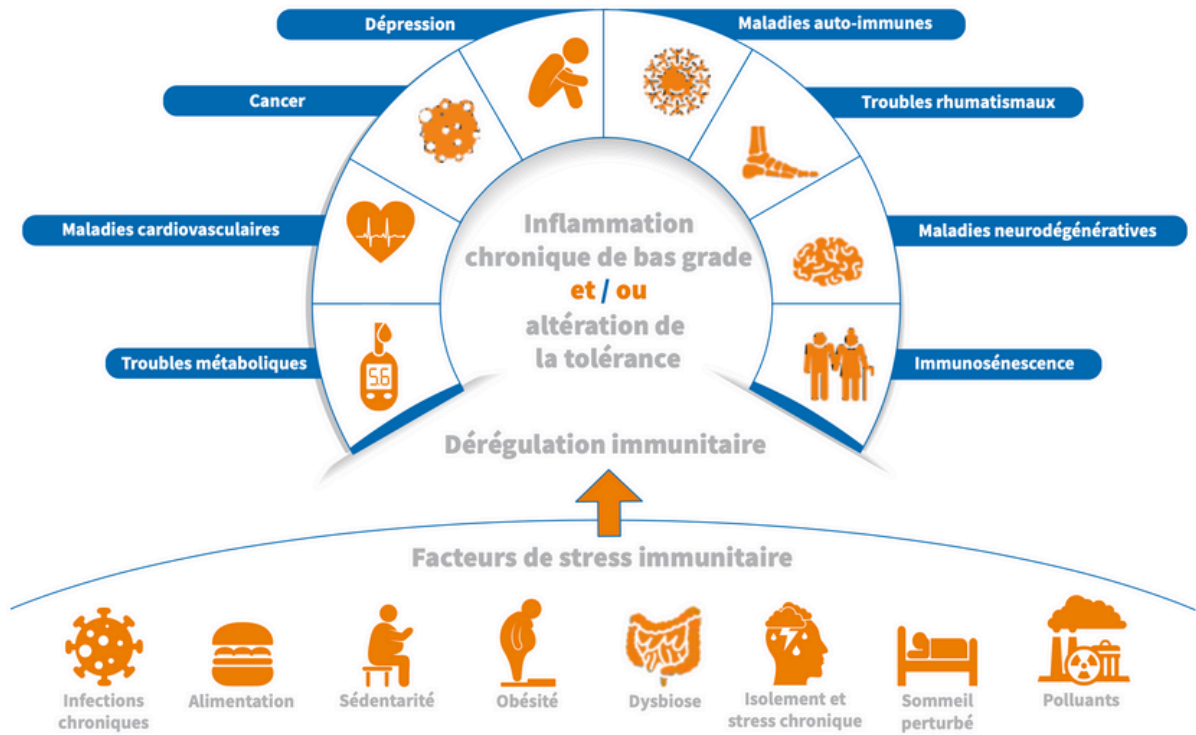


MICRO-IMMUNOTHÉRAPIE - PRÉSENTATION

LIENS ENTRE DÉRÉGULATION IMMUNITAIRE ET PATHOLOGIE

Presque toutes les maladies sont liées à des déséquilibres du système immunitaire.



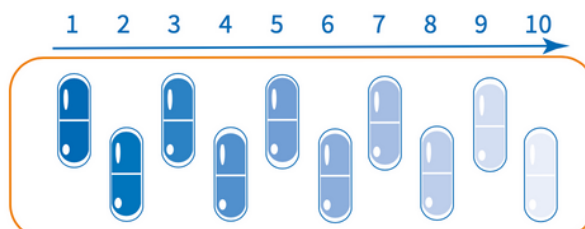
La micro-immunothérapie est une approche thérapeutique visant à réguler le système immunitaire de façon très précise à l'aide de substances immuno-modulatrices, comme les cytokines, en "low doses" (très petites doses).

AVANTAGES DE LA MICRO-IMMUNOTHÉRAPIE :



Les formules de micro-immunothérapie sont administrées de manière séquentielle, en respectant le fonctionnement naturel du système immunitaire dont la réponse s'organise normalement en étapes successives.

Les gélules doivent donc être prises dans un ordre précis pour transmettre à l'organisme les informations de manière progressive : elles sont numérotées de 1 à 10. Une boîte contient 3 plaquettes comprenant chacune les 10 gélules colorées contenant des granules.



MICRO-IMMUNOTHÉRAPIE - MODE D'EMPLOI

ADMINISTRATION PAR VOIE SUBLINGUALE

La muqueuse sublinguale possède différentes caractéristiques qui en font une voie particulièrement intéressante pour l'administration de substances actives pharmaceutiques, avec d'importants avantages :

Absorption rapide



Administration non invasive



Facilité d'administration



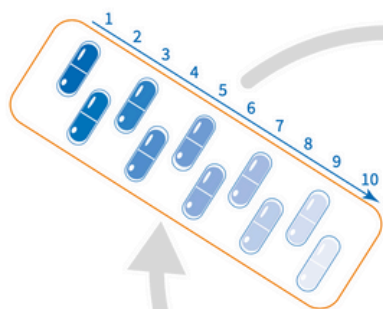
Contact direct avec le système immunitaire



Bon profil de sécurité

MODE D'EMPLOI

- 1** Prendre l'une des trois plaquettes qui se trouvent dans la boîte. Commencer par la gélule numéro 1 et **suivre l'ordre de numérotation** jusqu'à la gélule numéro 10.



- 2** Ouvrir la gélule tête vers le haut afin de ne pas risquer de renverser son contenu (granules).

- 3** Verser les granules **sous la langue** et les faire fondre jusqu'à leur **totale dissolution**.



Attention ! Les gélules ne doivent pas être avalées !
Chaque gélule contient des granules à l'intérieur. Elle doit être ouverte afin de verser les granules sous la langue.

🕒 **Toujours en dehors des repas** (15 à 30 minutes avant ou 1 heure après) et **avant 18h**.

► **Prise unique :**

- Le matin, 15 à 30 minutes avant le petit déjeuner ou 1 heure après.

► **Prises multiples** (2 gélules ou + / jour, quelle que soit la formule) :

- Première gélule : le matin 15 à 30 minutes avant le petit déjeuner.
- Dernière gélule : le soir avant 18 heures.
- Répartir les prises au cours de la journée avec un **intervalle de 2 heures** entre chaque gélule. Par exemple : 7h30 / 11h / 15h

⚠️ Si vous devez prendre 2 gélules d'une même formule, continuez votre plaquette dans l'ordre, n'ouvrez pas une deuxième plaquette (~~pour prendre les 2 gélules n°1~~).

⚠️ **Toujours terminer une plaquette entamée !** Lorsqu'une plaquette est terminée, commencer une deuxième plaquette par la gélule numéro 1.

